

ENGINEERING  
TOMORROW

*Danfoss*

Ghid de instalare

# BasicPlus<sup>2</sup> WT-D & WT-P termostate de cameră



## 1. Etapele instalării

---

*Ghidul utilizatorului poate fi descărcat de la adresa: [heating.danfoss.com](http://heating.danfoss.com).*

1. **Instalarea trebuie realizată de un electrician autorizat.**
2. Termostatul de cameră trebuie instalat la aprox. 1,5 m deasupra podelei, într-un loc ferit de efectele luminii solare, ale curenților de aer și ale altor surse de căldură (de exemplu, televizoarele), figura 1.
3. În primul rând, scoateți cu grijă capacul, figura 2.
4. Conectați cablul înainte de a monta placa neagră pe cutia de pe perete, utilizând șuruburile furnizate. Apoi, montați capacul pe placa neagră, figura 3.

## 2. Cablurile

---

Dimensiuni, figura 4. Diagrama de cablare, figura 5 (S1, S2: borne senzori podea).

WT-D/P este utilizat adesea împreună cu dispozitivul de acționare Danfoss TWA. În funcție de locația sursei electrice și de tipul dispozitivului de acționare (NC sau NO), cablurile dintre termostatul de cameră și dispozitivul de acționare se conectează diferit. Urmați indicațiile din imagini pentru a realiza conectarea cablurilor.

1. Când sursa de alimentare electrică este aproape de termostatul de cameră:
  - Conectarea la dispozitivul de acționare TWA 230 V de tip NC type, figura 6.
  - Conectarea la dispozitivul de acționare TWA 230 V de tip NO, figura 7.

2. Când sursa de alimentare electrică este aproape de dispozitivul de acționare:
  - Conectarea la dispozitivul de acționare TWA 230 V de tip NC type, figura 8.
  - Conectarea la dispozitivul de acționare TWA 230 V de tip NO, figura 9.

### 3. Coduri de eroare

Afișaj	Descriere
E1	Eroare senzor cameră
E2	Eroare senzor podea

### 4. Note

1. Conectarea corectă a cablurilor este esențială; se recomandă utilizarea instrumentului pentru confirmarea L și N înainte de conectarea cablurilor.
2. Nu înlăturați prea mult din stratul izolator al cablului, pentru a evita scurtcircuitele provocate firul neizolat care poate atinge cutia metalică de montare pe perete de dimensiunea 86.
3. Nu lăsați șurubul să apese sau să atingă firul când utilizați șuruburi pentru fixarea în perete a termostatlui de cameră. În cazul în care izolația cablului este deteriorată de șurub, iar firul neizolat vine în contact cu șurubul, există riscul de scurtcircuit.
4. Dacă trebuie zugrăviți pereții, montați termostatul

de cameră după zugrăvire, pentru a evita ca praful sau materialele cu care zugrăviți să intre în termostat, deteriorând astfel placa cu circuite imprimate.

5. Sarcina maximă a releului este de 3 A (rezistivă) sau 1 A (inductivă, ca de exemplu pompa, motorul). Releul va fi deteriorat dacă sarcina depășește limita.
6. Nu acoperiți termostatul, atârând prosoape direct în fața acestuia, de exemplu.
7. Termostatul de cameră trebuie să fie conectat la dispozitivul de acționare în buclă din controlul individual al temperaturii camerei.

## 5. Specificații tehnice

Caracteristici	Descriere
Aprobare	Marcaj CE, EN60730
Temperatură ambientă	-10 - 60° C
Clasă IP	30
Sarcină maximă, inductivă	<1 A
Sarcină maximă, rezistivă	<3 A
Consum electric	2 W
Alimentare electrică	85 – 250 V c.a., 50/60 Hz
Interval setat al temp.camerei	5 - 35° C
Interval setat temp. podea	20 - 45° C
Material carcasă	ABS + PC

Fig. 1

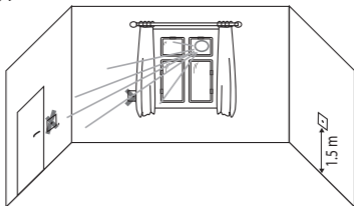


Fig. 2

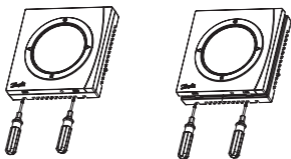
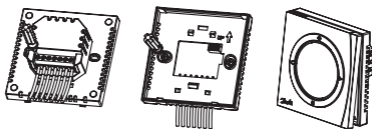


Fig. 3



RO

Fig. 4

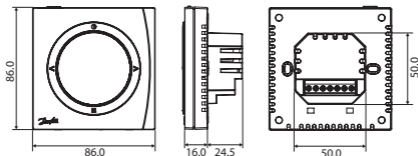


Fig. 5

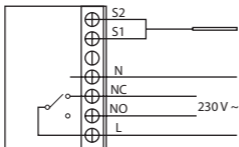


Fig. 6

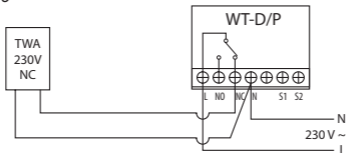


Fig. 7

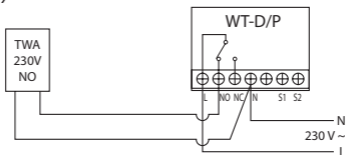


Fig. 8

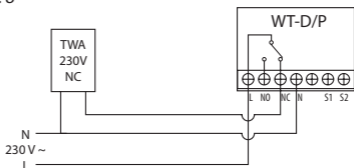
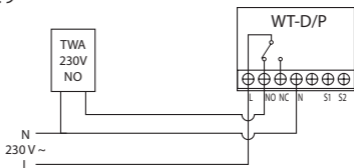


Fig. 9





---

Firma Danfoss nu își asumă nici o responsabilitate pentru posibilele erori din cataloage, broșuri și alte materiale tipărite. Danfoss își rezervă dreptul de a modifica produsele sale fără notificare. Aceasta se aplică de asemenea produselor care au fost deja comandate cu condiția ca modificările să nu afecteze în mod substanțial specificațiile deja convenite. Toate mărcile comerciale sunt proprietatea companiilor respective. Danfoss și emblema Danfoss reprezintă mărci comerciale ale Danfoss A/S. Toate drepturile sunt rezervate.

---